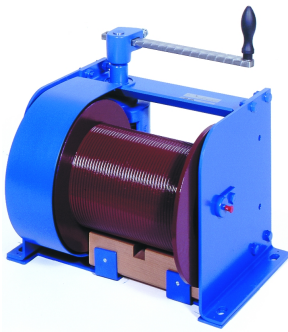


## Schnecken-Wandwinde WH 16 S



Abgebildet als BGV C1 Winde mit Trommelrillung und Seilandrückvorrichtung

### Technische Beschreibung

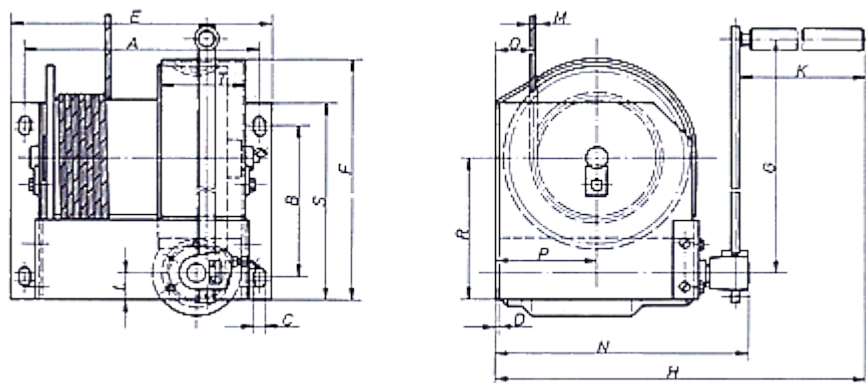
- Schneckengetriebe mit Selbsthemmung, die Last wird in jeder Stellung sicher gehalten.
- Das Getriebe hält das Lastmoment in beiden Richtungen z.B. bei Traversierbetrieb.
- Stabiles Stahlgehäuse mit Graugußölwanne.
- Seilbefestigung durch Bohrung und Gewindestift.
- Alle Lagerstellen sind wartungsfrei bzw. wartungsarm.

### Lieferbare Sonderausführung

- Handkurbel mit umklappbarem Kurbelgriff.
- Seiltrommel ist Trennsteg.

TYP			WH16S
	Traglast 1 Seillage	kg	1600
nutzbare Seilaufnahme <sup>1</sup> bei einseitigem Betrieb und ungerillter Trommel	SeilØ	mm	10
	1 Trommellage	m	6,6
	2 Trommellagen	m	16,4
	3 Trommellagen	m	27,1
	4 Trommellagen	m	38,6
bei zweiseiligem Betrieb und gerillter Trommel pro Seil	DrahtseilØ	mm	8
	1. Trommellage	m	3,0
Handantriebsangaben	Lasthub pro Kurbelumdrehung in der 1. Seillage	mm	14,5
	Kurbeldruck bei Höchstlast in der 1. Seillage	kg	28,0
	Triebwerkgruppe		1 Cm
	Netto-Gewicht ca., ohne Seil	kg	72

1) Bei Angaben der Seilaufnahme sind bereits zwei Reserveumschlingungen abgezogen worden. Die max. Seilaufnahme ist erreicht unter Berücksichtigung von 1,5 x Seildurchmesser als Bordscheibenüberstand



### Abmessungen

Typ	Trommel Ø	Trommel-länge	Bord-schei-ben Ø	A	B	C	D	E	F	G	H	K	L	M	N	O	P	R	S	T
WH 16 S	175	155	280	350	230	17	6	390	364	440	604	238	40	10	379	58	151	216	300	126

Geringe Maßabweichungen, die aber innerhalb der Fertigungsgrenzen liegen, vorbehalten.  
Technische Änderungen vorbehalten.