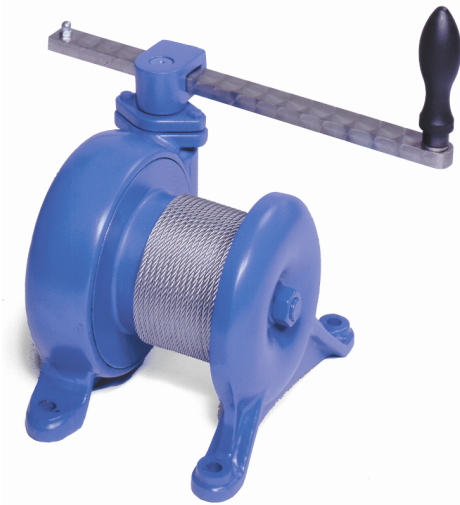


## Sicherheits-Wandwinde WH 2 S bis WH 7 S



### Technische Beschreibung

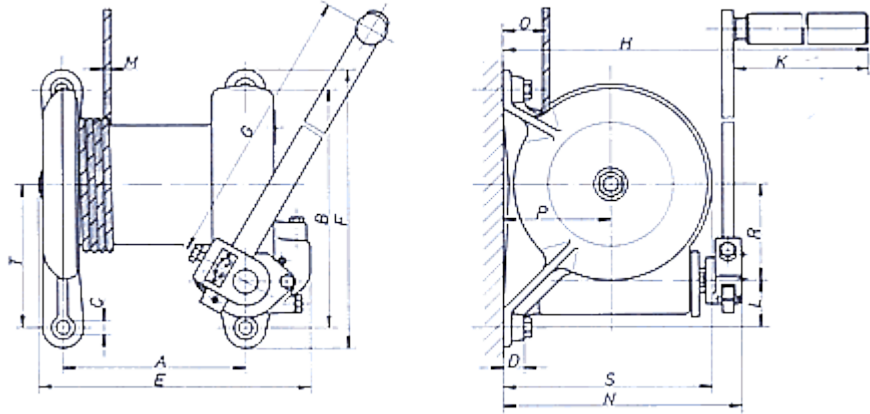
- Mit Lastdruckbremse (Konusbremse): Die Last wird in jeder Stellung sicher gehalten.
- Schneckengetriebe im Ölbad (wartungsfrei).
- Geschlossenes stabiles Gehäuse aus Grauguß.
- Seilbefestigung durch Bohrung und Gewindestift.
- Alle Lagerstellen sind wartungsfrei bzw. wartungsarm.
- Die Schneckenwinden sind nach Triebwerkgruppen 1 Bm ausgelegt
- Der Handkurbelradius ist stufenlos verstellbar z.B. bei Teillast.

### Lieferbare Sonderausführung

- Handkurbel mit umklappbarem Kurbelgriff.
- Handwinde abschließbar durch Vorhängeschloss.
- Statt Ölschmierung mit Fettschmierung für Decken-, Boden- oder Überkopfmontage
- Seiltrommel ist Trennsteg.
- Seiltrommel auf ganzer Breite mit Niroblech 2 mm dick belegt.
- Statt Handkurbel mit Handrad.
- Statt Handkurbel mit Handkettenrad und Kettenführungsbügel zum Bedienen der Winde aus der Ferne mit Handkette.
- Seiltrommel verlängert in Stahl auch mit Seilrillen.
- Seiltrommel mit zusätzlichen Seilbefestigungen für Mehrseil- Betrieb.
- Mit Abrollsicherung - verhindert Lastabsturz bei eventuellem Brems- oder Getriebeschaden.
- Für Personenbeförderung zugelassen

TYP			WH 2 S	WH 5 S	WH 7 S
	Traglast 1 Seillage		250	500	750
<b>nutzbare Seilaufnahme<sup>1</sup> bei einseitigem Betrieb und ungerillter Trommel</b>	SeilØ	mm	5	6	8
	1 Trommellage	m	4,8	7,9	9,2
	2 Trommellagen	m	11,3	18,1	21,5
	3 Trommellagen	m		29,1	34,7
	4 Trommellagen	m			49,0
<b>bei zweiseiligem Betrieb und gerillter Trommel pro Seil</b>	DrahtseilØ	mm	4	5	6
	1. Trommellage	m	2,6	4,1	5,1
<b>Handantriebsangaben</b>	Lasthub pro Kurbelumdrehung in der 1. Seillage	mm	20	26	20
	Kurbeldruck bei Höchstlast in der 1. Seillage	kg	9,2	14,5	16,0
	Triebwerkgruppe		1 Bm	1 Bm	1 Bm
	Netto-Gewicht ca., ohne Seil	kg	12,5	21	42

1) Bei Angaben der Seilaufnahme sind bereits zwei Reserveumschlingungen abgezogen worden. Die max. Seilaufnahme ist erreicht unter Berücksichtigung von 1,5 x Seildurchmesser als Bordscheibenüberstand



## Abmessungen

Typ	Trommel Ø	Trommel-länge	Bord-schei-ben Ø	A	B	C	D	E	F	G	H	K	L	M	N	O	P	R	S	T
WH 2 S	95	94	135	137	205	12	18	219	237	295	313	108	41	5	215	45	96	79	184	120
WH 5 S	125	138	182	190	250	14	22	282	290	440	479	238	49	6	250	46	112	101	213	150
WH 7 S	150	182	240	243	330	20	25	350	390	440	573	238	59	8	349	81	160	146	312	205

Geringe Maßabweichungen, die aber innerhalb der Fertigungsgrenzen liegen, vorbehalten.  
Technische Änderungen vorbehalten.