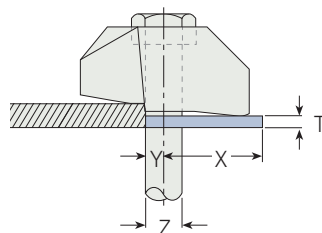


Typ AFCW

Flachstahl, feuerverzinkt



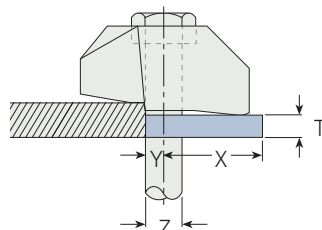
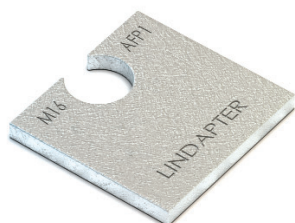
Unterlegscheiben zum Ausgleich verschiedener Flanschdicken.

Artikelnummer	Schraube Z	Abmessungen			
		Y mm	X mm	T mm	Breite mm
AF12CW	M12	7	33	2	40
AF16CW	M16	8	40	2	50
AF20CW	M20	9,5	40,5	2	55

Bestellbeispiel: AF12CW tZn

Typ AFP1 / AFP2

Flachstahl, feuerverzinkt



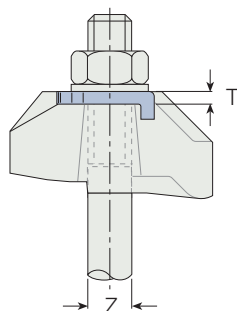
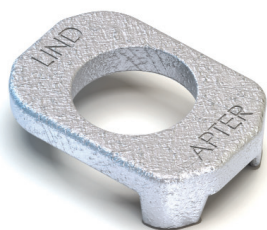
Unterlegscheiben zum Ausgleich verschiedener Flanschdicken.

Artikelnummer	Schraube Z	Abmessungen				
		Y mm	X mm	T _{P1} mm	T _{P2} mm	Breite mm
AF12P1 AF12P2	M12	7	33	5	10	40
AF16P1 AF16P2	M16	8	42	5	10	52
AF20P1 AF20P2	M20	9,5	45,5	5	10	56
AF24P1 AF24P2	M24	12	73	5	10	85

Bestellbeispiel: AF12P1 tZn

Typ AFW

Temperguss, Sphäroguss, feuerverzinkt



Einlegeteil für die Vertiefung des Typs AF als Auflage für Mutter oder Schraubenkopf.
Bei Ermittlung der Schraubenlänge Maß T addieren.

Umgedreht eingelegt dient es als Verdrehsicherung von HV-Schrauben (M12 - M20, nicht bei M24 möglich).

Artikelnummer	Schraube Z	Abmessung
		T mm
AFW12	M12	5
AFW16	M16	5
AFW20	M20	6
AFW24	M24	10

Bestellbeispiel: AFW12 tZn

