



HADEF Schneckenrad-Handwinde
HADEF Manual Worm Gear Wirerope Winch
HADEF Treuil manuel à vis sans fin

Figur 238/10
Type 238/10
Série 238/10

- Robuste Ausführung
Robust design
Construction très robuste
- Abnehmbare, längenverstellbare Kurbel
Detachable winch handle with adjustable length
Manivelle démontable et réglable en longueur
- Gewindelastdruckbremse
Load pressure brake
Frein à pression
- Ausgelegt nach DIN 15020
Designed acc. to DIN 15020
Construit suivant DIN 15020
- Einfache Seilbefestigung mit Seilklemme
Easy fastening of wirerope with rope clamp
Montage du câble très facile avec serre câble
- Ab 2000 kg zwei Hubgeschwindigkeiten durch Stirnradvorgelege
From 2000 kg capacity and up, two lifting speeds by spur gear reducer
A partir de 2000 kg, deuxième vitesse de levage par réducteur

Zusätzlich lieferbar:

- galvanisch verzinkte Ausführung
- Trennsteg
- Adapter zur Befestigungskonsole des Vormodells 238/99, 250;500;1000 kg (kostenfrei)

As option:

- galvanized model
- separating partition
- adapter for assembly of the previous Type 238/99, 250;500;1000 kg (free of charge)

Equipements optionnels:

- réalisation zinguée
- séparation sur tambour
- adaptateur pour assemblage du modèle précédent Série 238/99, 250;500;1000 kg (sans charge)



500 kg



5000 kg



ab 2000 kg Tragfähigkeit, Umstecken der Kurbel auf den zweiten Antriebszapfen zum leichteren Kurbeln
from 2000 kg capacity up second driving pin to change position of the crank for easier crank turn
à partir de 2000 kg de capacité avec deuxième bouton de la manivelle pour tournement plus facile



HADEF Schneckenrad-Handwinde
HADEF Manual Worm Gear Wirerope Winch
HADEF Treuil manuel à vis sans fin

Figur 238/10
Type 238/10
Série 238/10



Tragfähigkeit capacity capacité		Seil Ø rope Ø Ø câble		Seilaufnahme wirerope storage capacité tambour		Anzahl der Seillagen numb. of layers Nbr. de couches	Seilweg je Kurbelumdrehung rope length per crank turn course par tour de manivelle	Kurbelkraft crank effort effort à la manivelle	Gewicht ohne Seil weight without rope poids sans câble ca., approx., env. kg
1. Lage 1st layer 1ère couche kg	oberste Lage top layer dernière couche kg		erf. Mindest- bruchkraft nec. min. breaking load Capacité de rupture mini. kN	1. Lage 1st layer 1ère couche m	oberste Lage top layer dernière couche m				
250	93	4	9	3	90	12	17	6	13
500	238	6	17	4	63	8	20	10	16
1000	530	8	34	5	65	7	13	13	29
1500 ⁽¹⁾	875	10	51	4	36	5	9	14	28
2000	1130	11	67	5	58	6	12 (6)	22 (12)	60
3000	1685	14	101	6	66	6	11 (6)	27 (14)	78
5000	3435	18	168	6	38	4	12 (4)	58 (17)	117

(1) in Triebwerkgruppe 1 Dm / FEM group 1 Dm / groupe FEM: 1 Dm

() bei umgesteckter Kurbel, with crank assembled in second position, avec manivelle installée dans l'autre position
Triebwerkgruppe / FEM group / groupe FEM: 1 Cm

Änderungen vorbehalten.

Subject to changes.

Sous réserve de modifications.



HADEF Schneckenrad-Handwinde mit Trennsteg

Figur 238/10

**HADEF Manual Worm Gear Wirerope Winch
with separating partition**

Type 238/10

**HADEF Treuil manuel à vis sans fin
avec séparation sur tambour**

Série 238/10



mit Trennsteg
with separating partition
avec séparation sur tambour

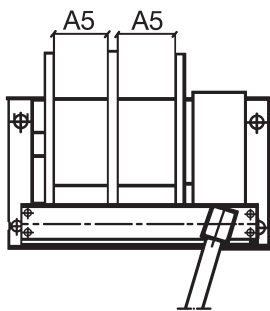
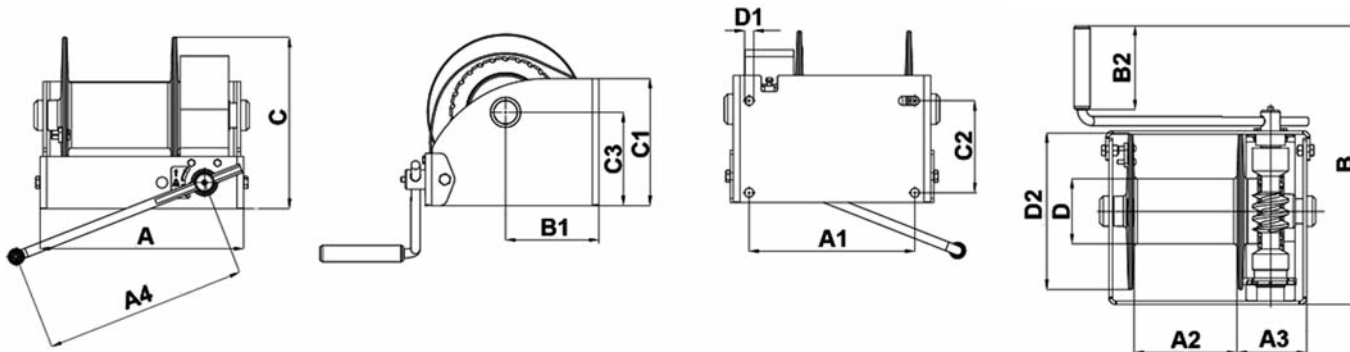


Tragfähigkeit capacity capacité			Seil Ø rope Ø Ø câble		Seilaufnahme wirerope storage capacité tambour		Anzahl der Seillagen	Seilweg je Kurbel- umdrehung	Kurbelkraft	Gewicht ohne Seil
gesamt 1. Lage	je Seil 1. Lage	je Seil oberste Lage		erf. Mindest- bruchkraft	1. Lage	oberste Lage	numb. of layers	rope length per crank turn	crank effort	weight without rope
total 1st layer	per rope 1st layer	per rope top layer		nec. min. breaking load	1st layer	top layer	Nbr. de couches	course par tour de manivelle	effort à la manivelle	poids sans câble
total 1ère couche	par câble 1ère couche	par câble dernière couche	mm	Capacité de rupture mini. kN	1ère couche m	dernière couche m		mm	daN	ca., approx., env. kg
250	2 x 125	2 x 45	3	4,5	2 x 2	2 x 80	2 x 16	17	6	13,5
500	2 x 250	2 x 110	4	9	2 x 3	2 x 76	2 x 13	20	10	16,5
1000	2 x 500	2 x 265	6	17	2 x 3	2 x 55	2 x 9	13	13	27,5
1500	2 x 750	2 x 400	8	34	2 x 2	2 x 32	2 x 7	9	14	28,5
2000	2 x 1000	2 x 525	8	34	2 x 3	2 x 60	2 x 9	12 (6)	22 (12)	62
3000	2 x 1500	2 x 785	10	51	2 x 4	2 x 70	2 x 9	11 (6)	27 (14)	80
5000	2 x 2500	2 x 1540	12	79	2 x 4	2 x 50	2 x 7	12 (4)	58 (17)	119

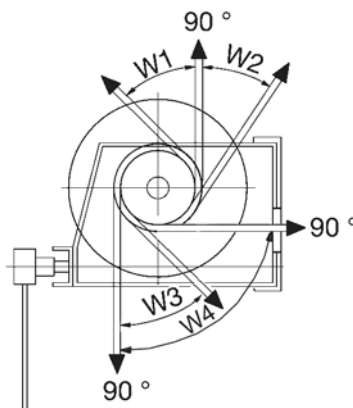
() bei umgesteckter Kurbel, with crank assembled in second position, avec manivelle installée dans l'autre position
Triebwerkgruppe / FEM group/ groupe FEM: 1 Cm



Figur/ Type/ Série 238/10



Maß **A5** nur für Winde mit Trennsteg
Dimension **A5** only for winch with separating partition
Dimension **A5** seulement pour treuil avec séparation sur tambour



kg	max. Seilablaufwinkel max. rope direction angle angle de direction de câble maxi					
	↑	↓	↖	↗	↘	→
250	90°	90°	15°	20°	50°	-
500	90°	90°	15°	15°	60°	-
1000	90°	90°	35°	15°	60°	-
1500	90°	90°	40°	15°	60°	-
2000	90°	-	40°	15°	-	90°
3000	90°	-	50°	30°	-	90°
5000	90°	-	75°	20°	-	90°

Tragfähigkeit capacity capacité	Hauptabmessungen in mm main dimensions in mm dimensions principales en mm															
	kg	A	A1	A2	A3	A4	A5	B	B1	B2	C	C1	C2	C3	ØD	D1
250	246	192	102	106	220	47	352	100	130	171	145	100	91	48	14	160
500	277	223	131	107	265	63	382	117	130	193	160	115	98	70	14	190
1000	312	254	160	106	310	78	427	143	130	263	195	141	143	102	14	240
1500	312	254	160	109	291	78	439	143	130	305,6	250	178	178,5	102	14	240
2000	410	360	176	137	328	85	721	206	220	420	310	196	243	133	25	329
3000	436	386	204	138	328	100	783	256	200	528	365	251	298	165	25	376
5000	436	386	200	138	328	98	837	288	200	604	460	316	335	219	25	437