

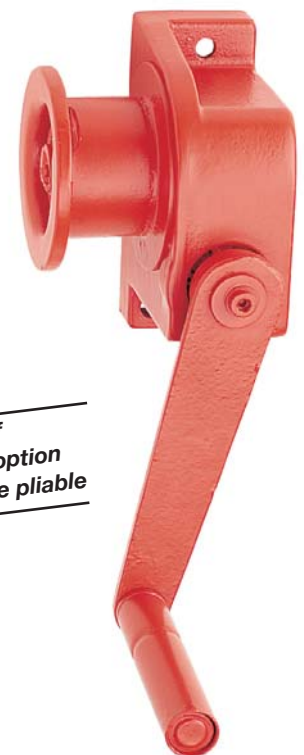
**HADEF Schneckenrad-Handwinde Figur 430/91**  
**HADEF Manual Worm Gear Winch Type 430/91**  
**HADEF Treuil à vis sans fin Série 430/91**

Diese Winde kann für unterschiedliche Seildurchmesser geliefert werden, wodurch sie für verschiedene Seilzugkräfte bzw. Seilaufnahmen einsetzbar ist. Wenn bei einer Bestellung nicht die Seilzugkraft oder der Seildurchmesser angegeben ist, wird die Winde standardmäßig mit einer Beschilderung für 250 daN Seilzugkraft und 5 mm Drahtseildurchmesser ausgestattet.

This winch is available for different wire rope diameters and is therefore suitable for different pulling rope forces and wire rope storage capacities. Should the desired wire rope pulling capacity or the desired rope diameter not be specified in the order, the winch will be a standard winch for 250 daN pulling capacity with 5 mm rope diameter.

L'utilisation de ce treuil est possible avec différents diamètres de câble, donc en différentes capacités de levage et de tambour. Si la capacité de levage ou le diamètre de câble ne sont pas spécifiés dans la commande, nous livrerons notre treuil standard d'une capacité de levage de 250 daN pour un diamètre de câble de 5 mm.

- Selbsthemmendes Schneckengetriebe hält die Last sicher in jeder Stellung  
Self-locking worm gear holds the load safely in every position  
Retenue automatique de la charge dans toutes les positions.
- Speziell für kurze Hubwege und beengte Platzverhältnisse konzipiert  
Very suitable for short lifting paths and in places where there is little space available  
Idéal pour levage court ou en cas d'espace réduit
- Schneckenrad und Schnecke aus hochwertigem Vergütungsstahl  
Worm wheel and worm of high-quality tempering steel  
Roue engrenage et vis sans fin en acier haute résistance
- Stabiles Gehäuse und Trommel aus Guß  
Robust housing and drum of cast iron  
Carter très robuste et tambour en fonte
- Triebwerkgruppe nach DIN 15020 – 1Bm  
Duty classification acc. to DIN 15020 – 1Bm  
Groupe FEM selon DIN 15020 – 1Bm
- Alle Lagerstellen mit Schmiernippel  
All bearings with lubricating nipples  
Roulements avec graisseur
- Abnehmbare Kurbel mit drehbarer Griffhülse  
Detachable winch crank with slewable handle  
Manivelle démontable avec poignée pliante
- Deutsche Herstellung  
Manufactured in Germany  
Fabrication Européenne

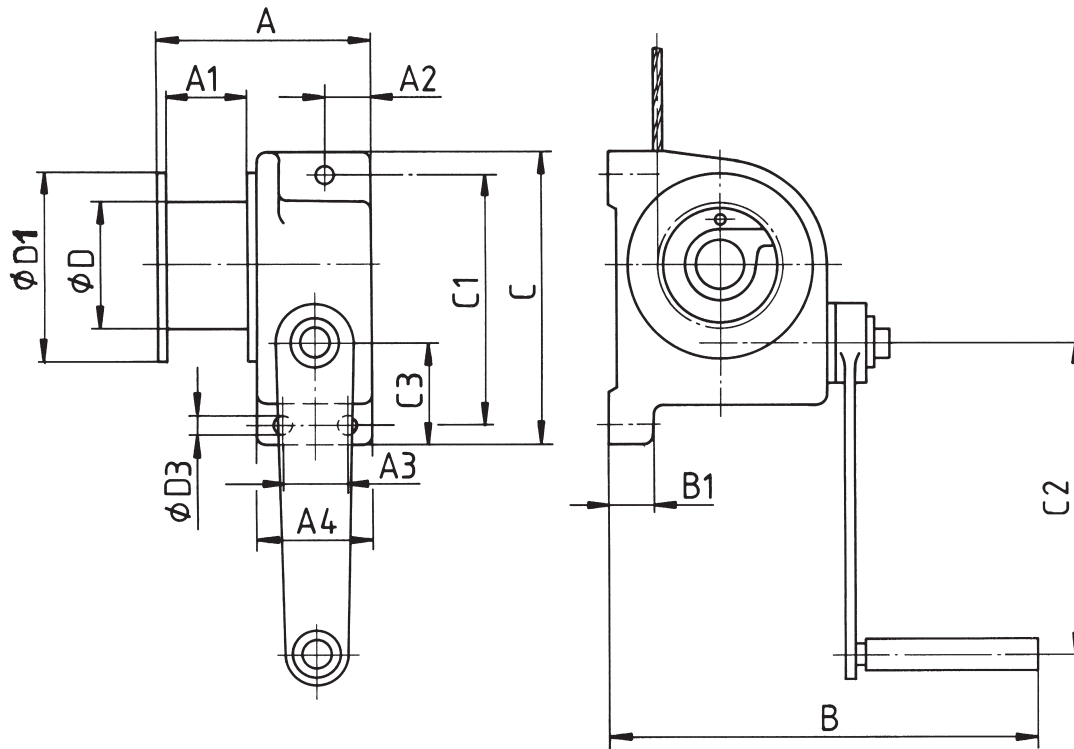


*optional Kurbel mit Klappgriff  
crank with hinged handle as option  
optionnellement avec manivelle pliable*



Seilzugfähigkeit in Seillage				Seil- Ø	erf. Mindest- bruchkraft	nutzbare Seilaufnahme in Seillage				Kurbelkraft in Seillage				Seilweg je Kurbelumdrehung in Seillage				Gewicht ohne Seil
pulling rope force in rope layer						Ø câble	nec. minimum breaking load	useable wirerope storage in layer				crank effort in layer				rope length per crank turn in layer		
capacité de levage sur la couche				mm	kN			capacité d'enroulement sur la couche				effort à la manivelle sur la couche				course par tour de manivelle sur la couche		
1. kg	2. kg	3. kg	4. kg					1. m	2. m	3. m	4. m	1. daN	2. daN	3. daN	4. daN	1. mm	2. mm	3. mm
125	125	125	125	3	5	3,2	7,1	11,4	16	5,5	6	7	8	13,5	14,5	16	17	5,5
250	250	250	--	4	9	2,3	5,4	8,8	--	11,5	12,7	14	--	13,5	15	17	--	5,5
300	--	--	--	5	11	1,8	4,2	--	--	14	13	--	--	14	16	--	--	5,5

Figur/ Type/ Série 430/91



Seilzugfähigkeit 1. Lage  pulling rope force 1st layer  capacité de levage 1ère couche  kg	Hauptmaße in mm														
	main dimensions in mm														
	dimensions principales en mm														
	A	A1	A2	A3	A4	B	B1	C	C1	C2	C3	ØD	ØD1	ØD3	
125-300	115	48	26	36	60	250	25	165	140	175	56	70	105	11	