

**ADLER™ Handwinde WH 050 & WH 1**  
*Manual Winch WH 050 & WH 1*



WH 050

WH 1

**Aus Grauguss - hochstabil und langlebig -  
für Lasten bis 125 kg**

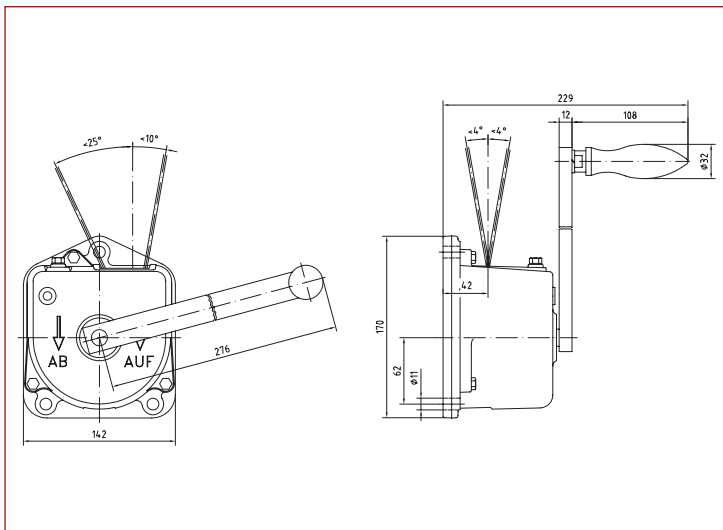
- Größter Lasthub pro Kurbelumdrehung
- Große Seilaufnahme
- Flexible Wandmontage
- Auf Wunsch mit umklappbarem Kurbelgriff
- Kompakte Bauform
- Korrosionsbeständig (optional mit Sonderkonservierung)
- Wartungsfrei

**Made of grey cast iron - highly stable and  
durable - for weights up to 125 kg**

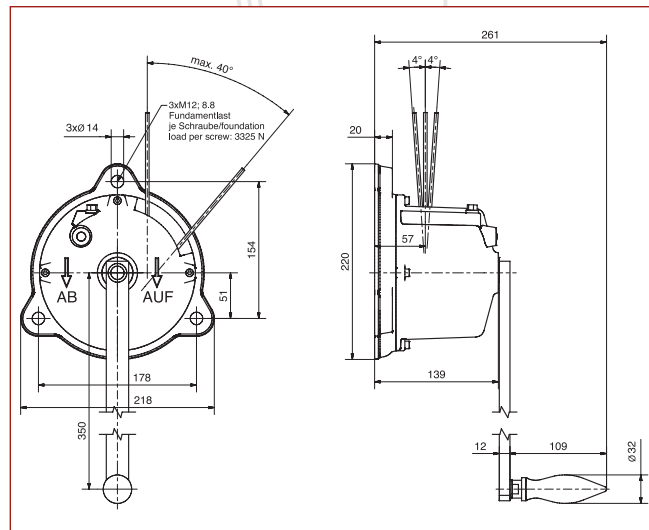
- Largest load stroke per crank rotation
- Large rope capacity
- Flexible wall mounting
- Optional winding handle can be folded down
- Compact construction
- Corrosion resistant (optional with special preservation)
- Maintenance free

# ADLER™ Technische Daten

## Technical data



WH 050



WH 1

Technische Daten	WH 050	WH 1	Technical data
Traglast 1. Seillage	63 kg	125 kg	Load 1st rope layer
Traglast oberste Seillage	42 kg	77 kg	Load final rope layer
Seildurchmesser	3 mm	4 mm	Rope diameter
max. Seilaufnahme	28,6 m	27,3 m	max. rope capacity
max. Kurbeldruck 1. Seillage	10 kg	14,9 kg	max. crank pressure 1st rope layer
Hub/Kurbelumdrehung	204 mm	210 mm	Lift elevation/crank revolution
Gewicht	6,5 kg	9 kg	Weight

Maße und Konstruktionsänderungen vorbehalten

Right reserved to make technical changes

### Technische Beschreibung

- Handkurbel jederzeit abnehmbar (auch unter Last)
- Lastdruckbremse hält Lasten in jeder Stellung sicher
- Beliebiger Seilabgang durch entsprechendes Drehen des Gehäuses
- Triebwerksgruppe 1B<sub>m</sub> (M3)
- Temperaturbereich -10° C bis +50° C

### Technical description

- Hand crank can be removed any time (also under load)
- Automatic mechanical brake holds loads securely in any position
- Variable cable outlet on all sides possible by rotating the housing accordingly
- Mechanism group 1B<sub>m</sub> (M3)
- Temperature range -10° C up to +50° C