



ST 20

Rollfahrwerk

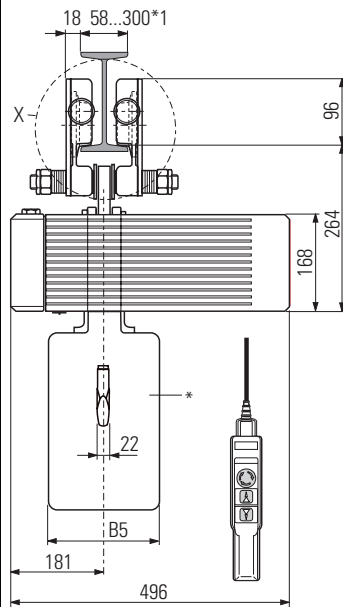
Push trolley

Chariot de direction par poussée

1/1

KFN 10.20H						*
HW	B3	B4	B5	B6		Standard
[m]	[mm]					
8	558	398	160	160	K	Standard
16	645	393	150	155	T	
22	725	393	150	155	T	
30	735	393	320	155	T	
40	775	393	320	155	S	Option
8	545	393	150	155	S	
16	645	393	150	155	S	
22	725	393	150	155	S	

Auswahltable: ↑ 14



Selection table: ↑ 14

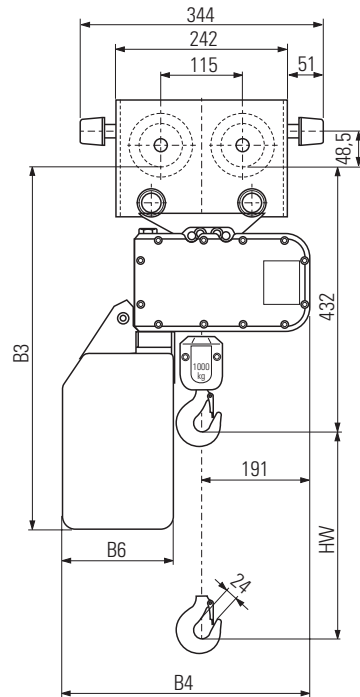
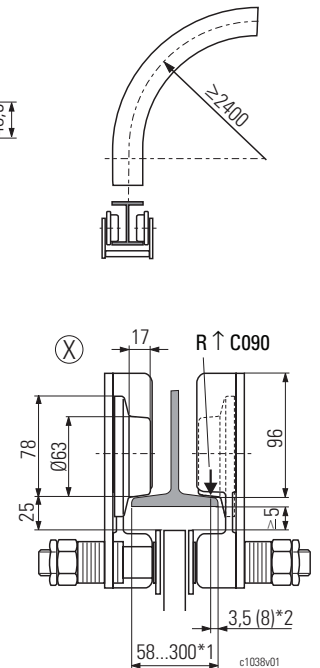
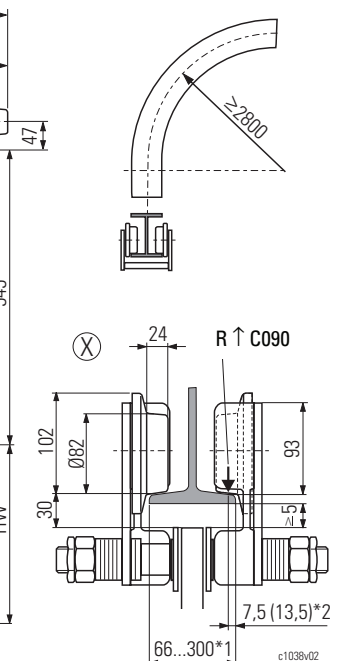
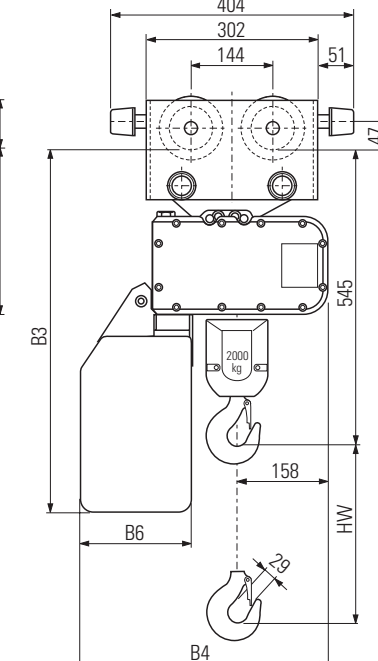
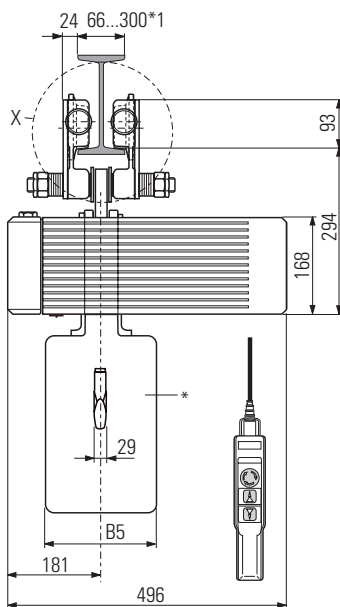


Tableau de sélection : ↑ 14



2/1

KFN 32.20H						*
HW	B3	B4	B5	B6		Standard
[m]	[mm]					
4	589	398	160	160	K	Standard
8	676	393	150	155	T	
11	756	393	150	155	T	
15	766	393	320	155	T	
20	806	393	320	155	S	Option
4	576	393	150	155	S	
8	676	393	150	155	S	
11	756	393	150	155	S	



Abmessungen der Rollfahrwerke für Tragfähigkeiten bis 3200 kg siehe Elektrofahrwerke (ohne Fahrtrieb).

Dimensions of push trolleys for working loads up to 3200 kg see electric trolleys (without travel drive).

Pour les dimensions de chariots de direction par poussée jusqu'à une charge d'utilisation de 3200 kg, voir chariots électriques (sans groupe d'entraînement).

* Material des Kettenspeichers
K = Kunststoff
S = Stahlblech
T = Textil

*1 Standard
*2 Bei geneigtem Flansch

* Material of chain box
K = Plastic
S = Sheet metal
T = Fabric

*1 Standard
*2 With sloping flange

* Matériau du bac à chaîne
K = Matière plastique
S = Tôle d'acier
T = Textile

*1 Standard
*2 Avec bride inclinée