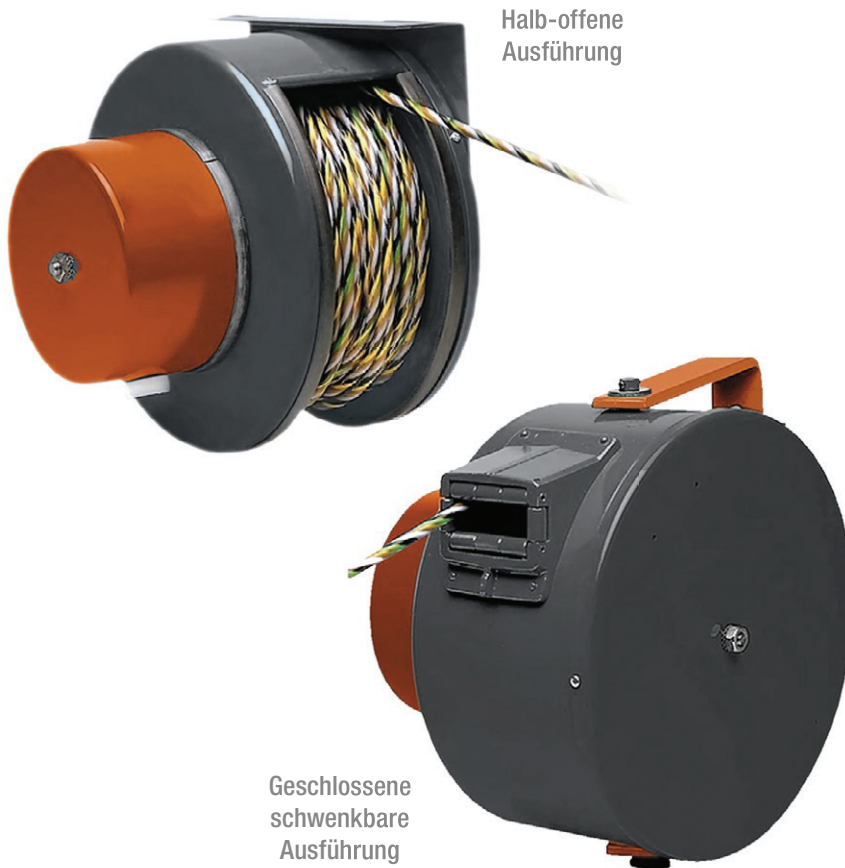


# Federleitungstrommeln

ESB



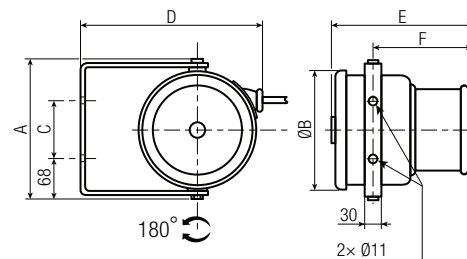
## Technische Merkmale

- Gehäuse: Stahl, Epoxidbeschichtet
- Schwenkbare Wandbefestigung: aus Stahl, Epoxidbeschichtung (nur bei der geschlossenen Ausführung)
- Hochflexible Leitung C800
- Rollenmundstück (nur bei der geschlossenen Ausführung)
- Schleifring:
  - 20 EP: Mit konzentrisch angeordneten Schleifringen mit seitlichem Kontakt durch Doppelstromabnehmer
  - 20 EC130 EC: Mit bearbeiteten Kupferringen mit Ø 50mm, Kohlebürsten mit großem Kupfergehalt und doppelten Kohlehaltern



## ESB | Geschlossene schwenkbare Ausführung

Modell	A	ØB	C	D	E	F
20 EP 4	230	196	100	245	171	102
20 EC 3				310	236	167
20 EC 6				310	290	221
30 EC 3	348	303	232	368	275	184
30 EC 6				445	326	235
30 EC 9				515	377	286
30 EC 12				515	428	337



Bestell-Nr.	Modell	Leitung		Stromstärke max. [A]		[kg]	L x l x H [cm]
		Aderzahl u. Querschnitt [mm²]	Auszug [m]	⊙	⊚		
3192951	20 EP 4 FP 040111 C8	4G1	11	5	5	7	24 x 24 x 25
3192952	20 EC 3 FP 040111 C8	4G1	11			8	
3192956	20 EC 6 FP 060107 C8	6G1	7			8	29 x 27 x 22,5
3192946	30 EC 9 FP 100116 C8	10G1	16	19			
3192957	30 EC 12 FP 120108 C8	12G1	8	19	42 x 42 x 46,5		
3192953	20 EC 3 FP 040208 C8	4G2	8	10	10	8	24 x 24 x 25
3192954	30 EC 3 FP 040220 C8	4G2	20			19	
3139227	30 EC 6 FP 060215 C8	6G2	15			19	48 x 41 x 41,5
3192955	30 EC 3 FP 040314 C8	4G3	14	15	19		