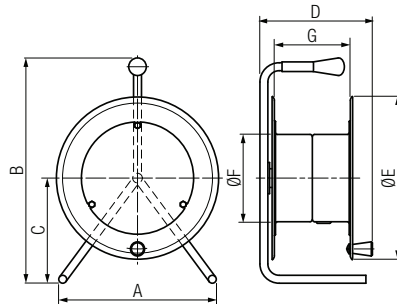


# Manuelle Aufroller für Leitungen und Schläuche

## MAP 106 | MAP 206



| Modell  | A   | B   | C   | D   | ØE  | ØF  | G   |
|---------|-----|-----|-----|-----|-----|-----|-----|
| MAP 106 | 280 | 400 | 185 | 200 | 288 | 155 | 130 |
| MAP 206 | 340 | 535 | 240 | 255 | 442 | 204 | 175 |

### Technische Merkmale

- Trommel: Stahl, Epoxidbeschichtung
- Rahmen: Stahl, Epoxidbeschichtung
- Griff: Gummi
- Ausgestattet mit ungebohrtem Flanschverschluss (Anschluss nicht mitgeliefert)



STAHL

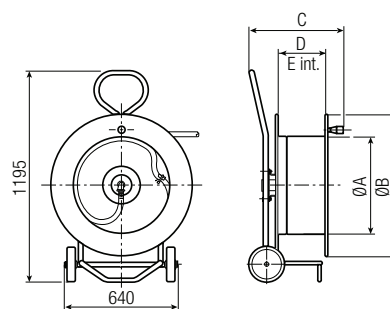
### Option

- Transportwagen mit zwei Gummirädern für MAP 206



| Bestell-Nr.   | Modell                     | Aufroller-Kapazität [m] in Abhängigkeit vom Außendurchmesser der Leitung / des Schlauchs [mm] |     |     |     |     |     |     |     |     |     | [kg] | L x l x H [cm]   |
|---------------|----------------------------|---|-----|-----|-----|-----|-----|-----|-----|-----|-----|------|------------------|
|               |                            | Ø5  | Ø6  | Ø7  | Ø8  | Ø10 | Ø12 | Ø14 | Ø16 | Ø18 | Ø20 |      |                  |
| 3192968       | MAP 106 ohne Leitung       | 185   | 125 | 95  | 75  | 40  | 25  | -   | -   | -   | -   | 4    | 40 x 30 x 22     |
| 3192969       | MAP 206 ohne Leitung       | 600   | 435 | 330 | 235 | 160 | 105 | 80  | 55  | 40  | 38  | 9    | 55 x 45,5 x 27,5 |
| <b>Option</b> |                            |   |     |     |     |     |     |     |     |     |     |      |                  |
| 3192970       | Transportwagen für MAP 206 |   |     |     |     |     |     |     |     |     |     | 5    | -                |

## MAP 406R | MAP 506R



| Modell   | ØA  | ØB  | C   | D   | E   |
|----------|-----|-----|-----|-----|-----|
| MAP 406R | 350 | 600 | 411 | 156 | 196 |
| MAP 506R | 550 | 800 | 530 | 260 | 310 |

### Technische Merkmale

- Trommel: kaltgeformte Stahlbleche, feuerverzinkt
- Rahmen: Stahlrohr, Epoxidbeschichtung
- Aufroller auf Transportwagen mit Gummirädern montiert
- Bremsvorrichtung gegen Abwickeln der Leitung oder des Schlauchs
- Ausgestattet mit einer Rampe zum Anschluss der Leitung / des Schlauchs
- **Max. zulässige Last: 60 kg**



STAHL

Max. Last  
60 kg

| Bestell-Nr. | Modell              | Aufroller-Kapazität [m] in Abhängigkeit vom Außendurchmesser der Leitung / des Schlauchs [mm] |     |     |     |     |     |     |     |     |     | [kg] |     |
|-------------|---------------------|---|-----|-----|-----|-----|-----|-----|-----|-----|-----|------|-----|
|             |                     | Ø10   | Ø12 | Ø14 | Ø16 | Ø18 | Ø20 | Ø22 | Ø24 | Ø26 | Ø28 |      | Ø30 |
| 3117657     | MAP 406R mit Rädern | 265   | 180 | 135 | 100 | 70  | 60  | 45  | 45  | 28  | 26  | 24   | 33  |
| 3117659     | MAP 506R mit Rädern | 630   | 400 | 310 | 230 | 170 | 150 | 110 | 95  | 65  | 65  | 60   | 43  |